



Свидетельство СРО № П-021-28082009

Заказчик: Администрация городского поселения город Чухлома Чухломского муниципального района Костромской области

**СТРОИТЕЛЬСТВО ЛИВНЕВОЙ (ДОЖДЕВОЙ) КАНАЛИЗАЦИИ ПО АДРЕСУ:
Г. ЧУХЛОМА, УЛ. СОВЕТСКАЯ**

ПРОЕКТНАЯ ДОКУМЕНТАЦИЯ

РАЗДЕЛ 2 ПРОЕКТ ПОЛОСЫ ОТВОДА

038/1-19-ППО

Том 2

Изм.	№ док.	Подп.	Дата



Свидетельство СРО № П-021-28082009

Заказчик: Администрация городского поселения город Чухлома Чухломского муниципального района Костромской области

**СТРОИТЕЛЬСТВО ЛИВНЕВОЙ (ДОЖДЕВОЙ) КАНАЛИЗАЦИИ ПО АДРЕСУ:
Г. ЧУХЛОМА, УЛ. СОВЕТСКАЯ**

ПРОЕКТНАЯ ДОКУМЕНТАЦИЯ

РАЗДЕЛ 2 ПРОЕКТ ПОЛОСЫ ОТВОДА

038/1-19-ППО

Том 2

ГЕНЕРАЛЬНЫЙ ДИРЕКТОР

ГЛАВНЫЙ ИНЖЕНЕР



ИВАНОВ А.В.

ИВАНОВ Ф.В.

КОСТРОМА
2019

Состав проектной документации




Номер тома	Обозначение	Наименование	Примечание
1	038/1-19-ПЗ	Раздел 1. Пояснительная записка	
2	038/1-19-ППО	Раздел 2. Проект полосы отвода	
3	038/1-19-ТКР	Раздел 3. Технологические и конструктивные решения линейного объекта. Искусственные сооружения	
4	038/1-19-ИЛО	Раздел 4. Здания, строения и сооружения, входящие в инфраструктуру линейного объекта	
5	038/1-19-ПОС	Раздел 5. Проект организации строительства	
6	038/1-19-ПОД	Раздел 6. Проект организации работ по сносу (демонтажу) линейного объекта	
7	038/1-19-ООС	Раздел 7. Мероприятия по охране окружающей среды	
8	038/1-19-ПБ	Раздел 8. Мероприятия по обеспечению пожарной безопасности	
9	038/1-19-СМ	Раздел 9. Смета на строительство	

Согласовано

Взамен инв. №

Подпись и дата

Инв. № подл.

Изм.	Кол.уч	Лист	№ док.	Подпись	Дата
Разработал	Вагина				
Н. контроль	Вагина				
ГИП	Иванов				

038/1-19-СП

Состав проектной документации




Стадия Лист Листов

П 1 2

ООО «Перспектива», г. Кострома
Свидетельство СРО
№ П-021-28082009

Содержание тома

Обозначение	Наименование	Примечание
ППО.С	Содержание тома	2-3
ППО.СП	Состав проектной документации	4
	Текстовая часть	
ППО.ПЗ-1	Характеристика трассы линейного объекта (описание рельефа местности, климатических и инженерно-геологических условий, опасных природных процессов, растительного покрова, естественных и искусственных преград, существующих, реконструируемых, проектируемых, сносимых зданий и сооружений, а также для автомобильных дорог -определение зоны избыточного транспортного загрязнения)	5
ППО.ПЗ-2	Расчет размеров земельных участков, предоставленных для размещения линейного объекта (далее - полоса отвода)	5
ППО.ПЗ-3	Перечни искусственных сооружений, пересечений, примыканий, включая их характеристику, перечень инженерных коммуникаций, подлежащих переустройству	6
ППО.ПЗ-3	Описание решений по организации рельефа трассы и инженерной подготовке территории; сведения о радиусах и углах поворота, длине прямых и криволинейных участков, продольных и поперечных уклонах, преодолеваемых высотах	6
ППО.ПЗ-4	Сведения о радиусах и углах поворота, длине прямых и криволинейных участков, продольных и поперечных уклонах, преодолеваемых высотах	6
ППО.ПЗ-4	Обоснование необходимости размещения объекта и его инфраструктуры на землях сельскохозяйственного назначения, лесного, водного фондов, землях особо охраняемых природных территорий	6
	Графическая часть	
ППО-1	Топографическая карта-схема с указанием границ административно-территориальных образований М 1:10000	7
ППО-2	План полосы отвода	8

						038/1-19-ППО.С		
Изм	Кол.уч	Лист	№док	Подпись	Дата			
Разработка		Морева						
						Содержание тома		
Норм.		Вагина				Стадия	Лист	Листов
ГИП		Иванов				П	1	
						ООО "ПЕРСПЕКТИВА" Свидетельство СРО № П-021-28082009		

<i>Обозначение</i>	<i>Наименование</i>	<i>Примечание</i>
ППО-3-9	Продольный профиль ливневой канализации	9-15

Проектная документация разработана в соответствии с заданием на проектирование, техническими регламентами, в том числе устанавливающими требования по обеспечению безопасной эксплуатации зданий, строений, сооружений и безопасного использования прилегающих к ним территорий, и с соблюдением технических условий.

Главный инженер проекта



Ф. В. Иванов

						038/1-19-ППО.С	2
<i>Изм.</i>	<i>Кол.уч.</i>	<i>Листья</i>	<i>№ док.</i>	<i>Подпись</i>	<i>Дата</i>		

Текстовая часть

1.1. Характеристика трассы линейного объекта (описание рельефа местности, климатических и инженерно-геологических условий, опасных природных процессов, растительного покрова, естественных и искусственных преград, существующих, реконструируемых, проектируемых, сносимых зданий и сооружений, а также для автомобильных дорог - определение зоны избыточного транспортного загрязнения)

Участок работ расположен в центральной части г. Чухлома, по ул. Советской между перекрестками с ул. Свободы и Октября. По территории проходят действующие инженерные коммуникации.

Наиболее высокая отметка на участке проектирования - 176,80, наиболее низкая - 172,0. Уклон с СВ на ЮЗ - 1.3 ‰. Данная местность находится в зоне уверенно-континентального климата, где преобладает равнинный рельеф. Климат в городе Чухлома - Умеренно-холодный, средняя годовая температура составляет 2.5 °С. В год выпадает около 610 мм осадков. Наименьшее количество осадков выпадает в феврале. В среднем в этом месяце составляет 26 мм. Большая часть осадков выпадает в июле, в среднем 85 мм. Температуры являются самыми высокими в среднем в июле +15.0 °С. Январь является самым холодным месяцем, с температурами в среднем -13.1 °С.

Климатическая характеристика района строительства

Климатический район	IIВ
Ветровой район	I
Снеговой район	IV
Нормативная снеговая нагрузка, кгс/кв.м	240
Скоростной нормативный напор ветра, кгс/м²	17
Глубина промерзания грунтов, м	1,85
Расчетная наружная температура:	
- наиболее холодной пятидневки, °С	-36
- наиболее холодных суток, °С	-41

В границах полосы отвода имеется наличие в верхней части почвенно - растительного слоя с включением корней травянистой растительности. На период строительства растительный слой снимается и складировается в отвалы.

В границах полосы отвода расположены искусственные преграды в виде проезжей части (дороги). Прокладку сетей d 800, 600, 400 мм под проезжей частью выполняется открытым

						038/1-19-ППО.ПЗ		
Изм	Кол.уч	Лист	№док	Подпись	Дата			
Разработка	Морева			<i>Морева</i>		Стадия	Лист	Листов
						П	1	
Норм.	Вагина			<i>Вагина</i>		ООО "ПЕРСПЕКТИВА" Свидетельство СРО № П-021-28082009		
ГИП	Иванов			<i>Иванов</i>				

Содержание тома

способом, с дальнейшим восстановлением дорожного покрытия. Частичная прокладка сетей ливневой канализации под проезжей частью d250 и 400 мм выполняется методом ГНБ.

При прокладке сетей ливневой канализации в границах полосы отвода отсутствуют существующие, демонтируемые и реконструируемые здания и сооружения.

В границах полосы отвода расположены существующие трубы и смотровые колодцы ливневой канализации, подлежащие демонтажу.

В границах полосы отвода расположены деревья подлежащие демонтажу (7шт), обратная посадка деревьев не предусмотрена, так как сносимые деревья расположены непосредственно на трассе ливневой канализации и вблизи проектируемых ЛОС.

1.2. Расчет размеров земельных участков, предоставленных для размещения линейного объекта (далее – полоса отвода)

Согласно Карты градостроительного зонирования установленной Правилами землепользования и застройки городского поселения город Чухлома Чухломского муниципального района Костромской области, утвержденным решением Совета депутатов городского поселения города Чухломы муниципального образования Чухломского муниципального района Костромской области от 26.12.2012 г. №128 размещение планируемого линейного объекта капитального строительства предусмотрено в зоне жилой застройки 2.1 – выделенной для размещения объектов индивидуального жилищного строительства. В условно разрешенных видах использования земельного участка для данной зоны предусмотрен вид использования с кодом 3.1 – коммунальное обслуживание.

Отвод земли для размещения линейного объекта в постоянное пользование 1134 кв.м. В том числе 657 кв.м. для размещения локальных очистных сооружений и 477 кв.м. для размещения колодцев сети ливневой канализации.

Отвод земли для размещения линейного объекта во временное пользование 9218 кв.м.

Рельеф участка ровный, спланированный. Отметки поверхности земли изменяются от 176,80 м до 172,0 м.

Трасса ливневой канализации выбрана исходя из условий рельефа местности и существующей застройки с учетом расстояний между существующими инженерными сетями (на основании таб. 12.6, СП 42.13330.2011 Градостроительство. Планировка и застройка городских и сельских поселений.).

Ширина зоны планируемого размещения линейного объекта, отводимая во временное краткосрочное пользование на период строительства, соответствует ширине полосы от-вода земельного участка для расположения водопроводных сетей. Нормативную ширину полосы

Изм.	Кол.уч.	Листья	№ док.	Подпись	Дата			038/1-19-ППО.ПЗ	2

существующего водопровода приняты согласно таб. 12.5, СП 42.13330.2011 Градостроительство. Планировка и застройка городских и сельских поселений.

Объекты культурного наследия в границы проектирования не входят;
Территория проекта планировки полностью расположена в границах:

- историко-культурной заповедной территории;

- комплексной охранный зоны объектов культурного наследия.

1.3. Перечни искусственных сооружений, пересечений, примыканий, включая их характеристику, перечень инженерных коммуникаций, подлежащих переустройству

Перечень инженерных коммуникаций, подлежащих демонтажу

<i>Наименование здания или сооружения</i>	<i>Краткое описание основных конструктивных элементов</i>	<i>Состояние на начало демонтажа (сноса)</i>
<i>Ливневая канализация Ø400 мм – 176,7 м</i>	<i>Асбестоцементная труба</i>	<i>Подлежит демонтажу</i>
<i>Колодец ливневой канализации – 4 шт.</i>	<i>Железобетонные кольца Ø1 м</i>	<i>Подлежит демонтажу</i>

Перечень искусственных сооружений, пересечений, включая их характеристику

<i>№ п/п</i>	<i>Пересекаемые коммуникации</i>	<i>Характеристика</i>	<i>Количество пересечений</i>
<i>1</i>	<i>Хозяйственно питьевой водопровод</i>	<i>Ø110мм полиэтилен</i>	<i>4</i>
<i>3</i>	<i>ЛЭП</i>	<i>Напряжением 0,4–10 кВ</i>	<i>2</i>
<i>4</i>	<i>Кабель воздушный высокого напряжения</i>	<i>Напряжение 0.6 кВ</i>	<i>2</i>
<i>5</i>	<i>Кабель связи</i>	<i>Глубина заложения 0,5м</i>	<i>3</i>
<i>6</i>	<i>Проезды с а/б покрытием</i>	<i>Ширина 3,5–7 м</i>	<i>12</i>
<i>7</i>	<i>Газон</i>	<i>Растительный грунт, h=20см</i>	<i>-</i>

Прокладка сетей ливневой канализации выполняется открытым способом. После прокладки сетей ливневой канализации выполнить восстановление дорожного покрытия.

1.4. Описание решений по организации рельефа трассы и инженерной подготовке территории

Рельеф участка ровный, спланированный. Отметки поверхности земли изменяются от 176,80 м до 172,0 м.

								038/1-19-ППО.ПЗ	
<i>Изм.</i>	<i>Кол.уч.</i>	<i>Листья</i>	<i>№ док.</i>	<i>Подпись</i>	<i>Дата</i>				4

Засыпка местным грунтом с нормальной степенью уплотнения (т. с. 4.900-9, вып. 0-1 тип I). Расчетное сопротивление грунта основания $R_0=0.1$ МПа. Коэффициент уплотнения не менее 0,95. При засыпке трубопроводов над верхом трубы обязательно устройство защитного слоя из песчаного или мягкого местного грунта толщиной не менее 20см, не содержащего твердых включений с подбивкой пазух. При производстве работ необходимо вызвать представителей служб пересекаемых существующих коммуникаций. Отметки существующих коммуникаций уточнить при производстве работ.

При пересечении с существующими сетями работы производить вручную по 2 метра в каждую сторону.

При прокладке труб под автомобильными дорогами, улицами, проездами, имеющими покрытие усовершенствованного типа, засыпка траншей на всю глубину от дна траншеи или верха основания насыпи до низа дорожной одежды должна производиться песчаными грунтами (преимущественно крупными и средней крупности) с послойным уплотнением. Степень уплотнения не менее $k=0.95$.

Строительными нормами предусматривается обязательная рекультивация земель.

После завершения строительства сетей, по трассе ливневой канализации выполняется восстановление естественного рельефа местности, в местах пересечений с проездами выполняется восстановление дорожного покрытия.

1.5. Сведения о радиусах и углах поворота, длине прямых и криволинейных участков, продольных и поперечных уклонах, преодолеваемых высотах

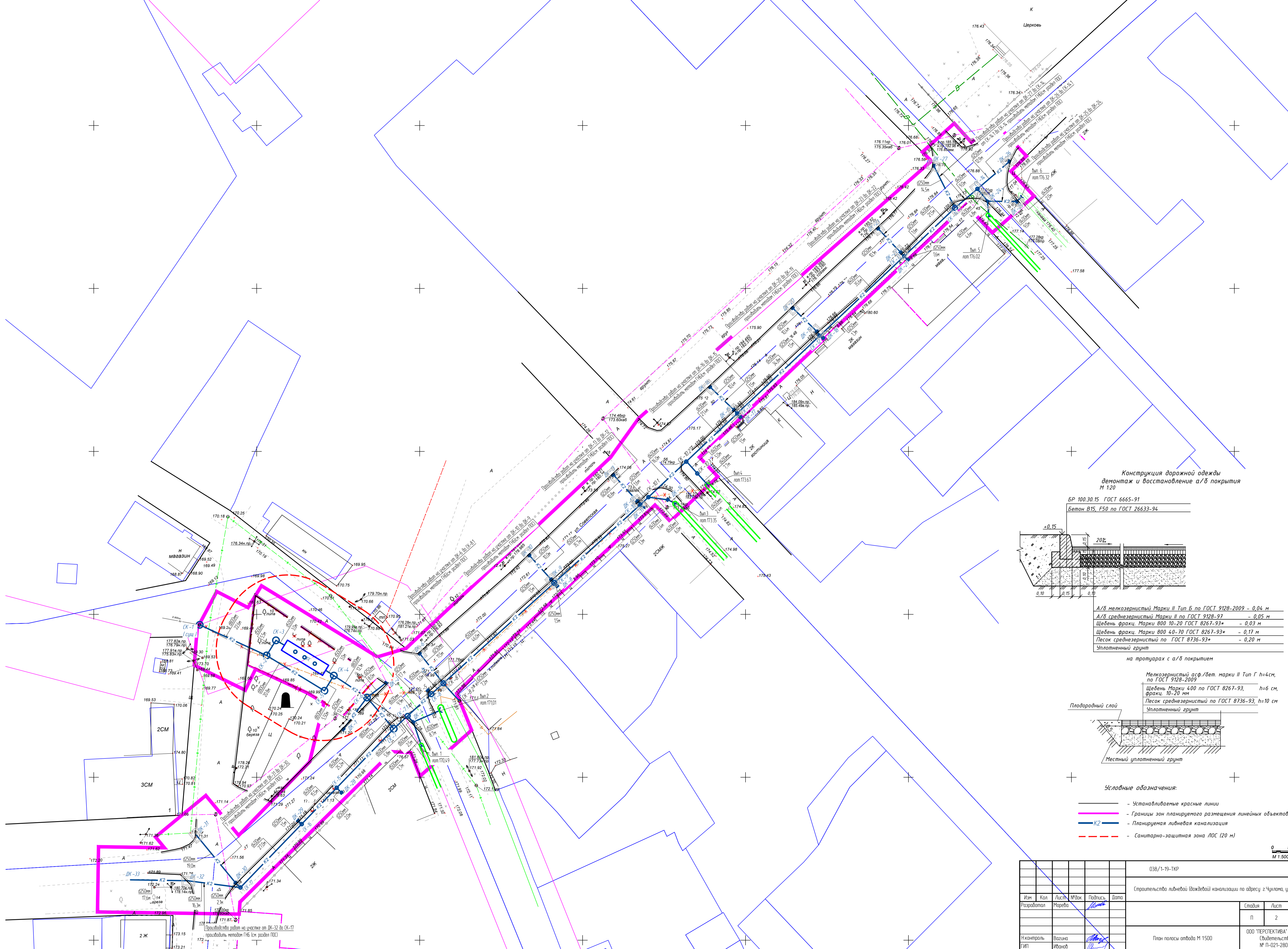
Сеть ливневой канализации «К2» безнапорная выполняется из канализационных труб Корсис SN8 диаметр Ø 250, 400, 500, 600, 800мм.

Первый участок ливневой канализации от СК-1 до СК-3, имеет один угол поворота 97°. Длина проектируемой сети - 28,8. Продольный уклон сетей запроектирован 0,011. Перепад высот по лотку в высотных отметках от 167,19 до 167,33.

Второй участок ливневой канализации от СК-4 до СК-7, имеет один угол поворота 164°, с подключением дождеприемных колодцев. Длина проектируемой сети - 25,8. Продольный уклон сетей запроектирован от 0,005 до 0,007. Перепад высот по лотку в высотных отметках от 167,98 до 168,68.

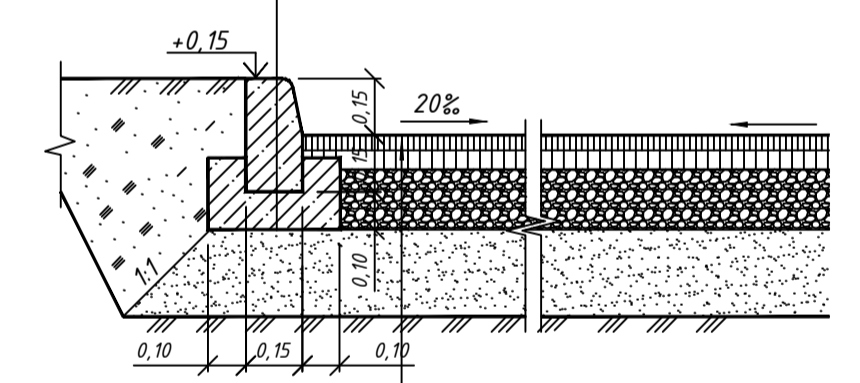
Третий участок ливневой канализации от СК-7 до СК-14 - прямой, с подключением дождеприемных колодцев. Длина проектируемой сети - 264,9. Продольный уклон сетей запроектирован от 0,005 до 0,038. Перепад высот по лотку в высотных отметках от 169,46 до 175,08.

							038/1-19-ППО.ПЗ	
Изм.	Кол.уч.	Листья	№ док.	Подпись	Дата			6



Конструкция дорожной одежды
демонтаж и восстановление а/б покрытия
М 120

БР 100.30.15 ГОСТ 6665-91
Бетон В15, F50 по ГОСТ 26633-94

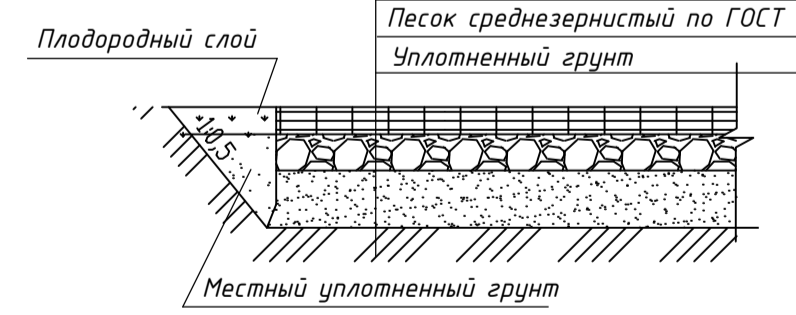


- А/б мелкозернистый Марки II Тип Б по ГОСТ 9128-2009 - 0,04 м
- А/б среднезернистый Марки II по ГОСТ 9128-97 - 0,05 м
- Щебень фракц. Марки 800 10-20 ГОСТ 8267-93* - 0,03 м
- Щебень фракц. Марки 800 40-70 ГОСТ 8267-93* - 0,17 м
- Песок среднезернистый по ГОСТ 8736-93* - 0,20 м
- Уплотненный грунт

на тротуарах с а/б покрытием

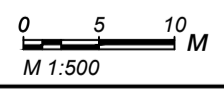
Мелкозернистый асф./бет. марки II Тип Г h=4см,
по ГОСТ 9128-2009

- Щебень Марки 400 по ГОСТ 8267-93, h=6 см,
фракц. 10-20 мм
- Песок среднезернистый по ГОСТ 8736-93, h=10 см
- Уплотненный грунт



Условные обозначения:

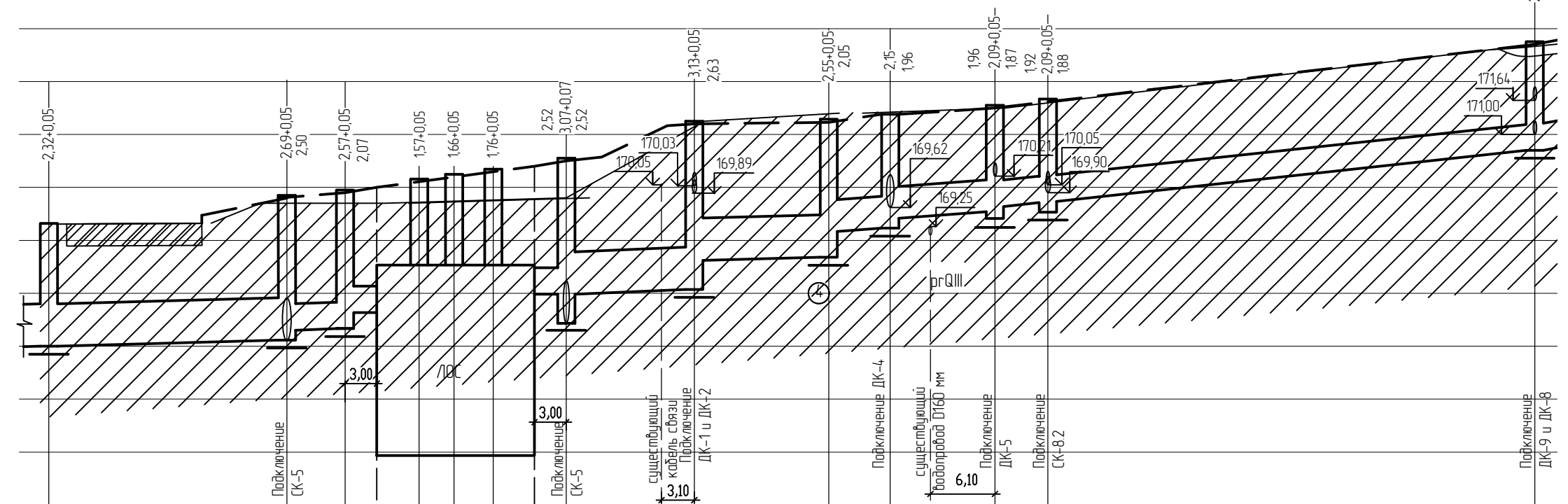
- — — — — Устанавливаемые красные линии
- — — — — Границы зон планируемого размещения линейных объектов
- K2 — — — — — Планируемая ливневая канализация
- - - - - Санитарно-защитная зона ЛОС (20 м)



		038/1-19-ТКР			
		Строительство ливневой (входной) канализации по адресу: г.Чулхона, ул.Советская			
Изм.	Кол.	Лист	Фрагм.	Подпись	Дата
Разработал	Морев				
				Страница	Лист
				П	2
				ООО "ПЕРСПЕКТИВА" г. Кострома	
				Свидетельство СРО № П-021-28082009	
Н.Контроль	Возина			План полосы отвода М 1500	
ГИП	Иванов				

Масштабы:
 Горизонтальный: М 1:500
 Вертикальный: М 1:100

174.00
 173.00
 172.00
 171.00
 170.00
 169.00
 168.00
 167.00
 166.00
 165.00



ОТМЕТКА НИЗА ИЛИ ЛОТКА ТРУБЫ	167,00	167,11 167,30	167,33 167,63	167,98 167,43 167,98	168,00 168,07 168,62	168,68 169,18	169,23 169,42 169,48	169,54 169,43 169,64 169,70 169,55 169,74	170,70	
ПРОЕКТНАЯ ОТМЕТКА ЗЕМЛИ		169,80	169,90	170,40	171,20	171,23	171,38	171,50	171,62	172,75
НАТУРАЛЬНАЯ ОТМЕТКА ЗЕМЛИ	169,32	169,70	169,70	169,80	171,25	171,23	171,38	171,50	171,62	172,75
ОБОЗНАЧЕНИЕ ТРУБЫ И ТИП ИЗОЛЯЦИИ	Трубы "Корсис" SN8 DN/ID d800мм	Трубы "Корсис" SN8 DN/ID d500мм		Трубы "Корсис" SN8 DN/ID d800мм		Трубы "Корсис" SN8 DN/ID d600мм		Трубы "Корсис" SN8 DN/ID d500мм		
ОСНОВАНИЕ	Грунтовое плоское с подготовкой из песчаного грунта Н = 100мм									
ДЛИНА, м	22,6	5,50	12,10	12,6	5,80	9,90	5,00	46,00	0	
УКЛОН	0,005	0,005	0,006	0,005	0,010	0,012	0,012	0,021	0	
РАССТОЯНИЕ	22,6	5,50	12,10	12,6	5,80	9,90	5,00	46,00		
НОМЕР КОЛОДЦА, ТОЧКИ, УГЛА ПОВОРОТА	СК-1 (сущ.)	СК-2	СК-3	СК-4	СК-6	СК-7	СК-7.1	СК-8	СК-8.1	СК-9

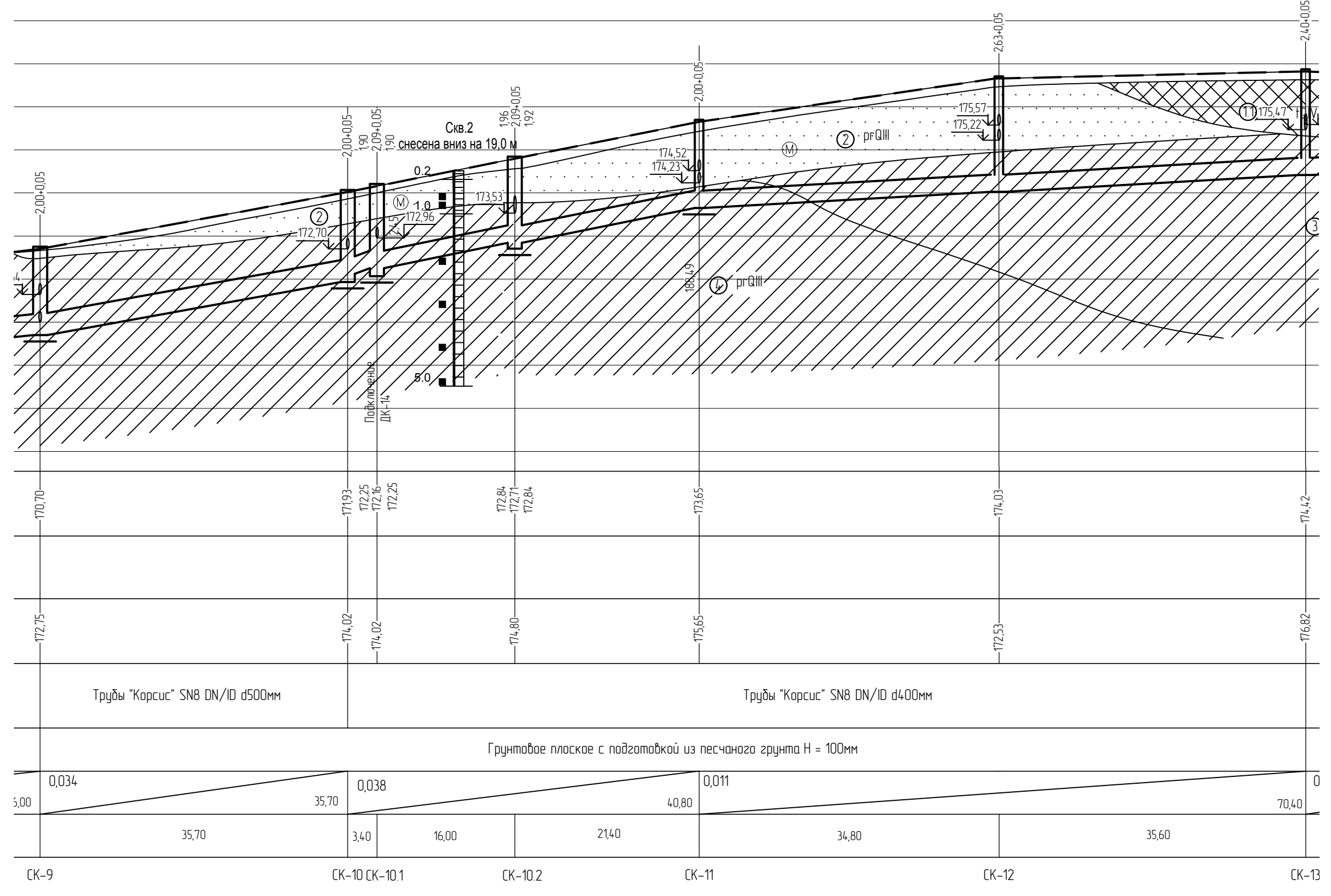
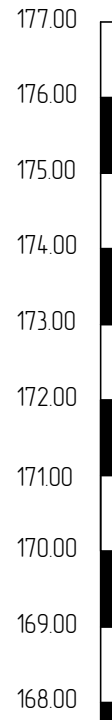
Согласовано

Взамен инв. №	
Подпись и дата	
Инв. № подл.	

- Примечания:
1. План сетей см. Лист ...
 2. Прокладку сетей канализации из полимерных труб следует выполнять в соответствии с требованиями СП 40-102-2000.
 3. При засыпке трубопроводов над верхом трубы обязательно устройство защитного слоя из песчаного или мягкого местного грунта толщиной не менее 30 см. не содержащего твердых включений с подбивкой пазух.
 4. При производстве работ необходимо вызывать представителей служб пересекаемых существующих коммуникаций.
 5. Отметку существующих коммуникаций уточнить по месту.
 6. При пересечении с существующими сетями работы производить вручную по 2 метра в каждую сторону.
 7. При прокладке канализации в сузлинках предусмотреть постель из песка толщиной 10 см.
 8. СК-Смотровой колодец.
 9. Основание под полиэтиленовые трубы ливневой канализации в песчаных и насыпных грунтах принято грунтове плоское по т.с. 4.900-9, вып. 0-1 тит I. Расчетное сопротивление грунта не менее 0.1 МПа. Коэффициент уплотнения не менее 0,95. Засыпка - грунтом плотностью 1,6 т/м³ с нормальным уплотнением.
 10. При укладке труб под автомобильными дорогами, улицами проездами и площадками населенных пунктов, имеющих покрытие усовершенствованного типа, засыпка траншеи на всю глубину до дна траншеи или верха основания насыпи до низа дорожной одежды должна производиться песчаными грунтами (преимущественно крупными и средней крупности с послойным уплотнением, Сепень уплотнения грунтов следует принимать в соответствии со СНиП 2.05.02.-85, но не менее K_э≥0,95

038/1-19-ППО					
Строительство ливневой (дождевой) канализации по адресу: г.Чухлома, ул.Советская					
Изм	Кол.	Лист	№ док.	Подпись	Дата
Разработал	Морева			<i>Морева</i>	
Н. контроль	Вагина			<i>Вагина</i>	
ГИП	Иванов			<i>Иванов</i>	
Продольный профиль ливневой канализации				Стадия	Лист
				П	3
				ООО "ПЕРСПЕКТИВА" г. Кострома Свидетельство СРО № П-021-28082009	

Масштабы:
 Горизонтальный: М 1500
 Вертикальный: М 1:100

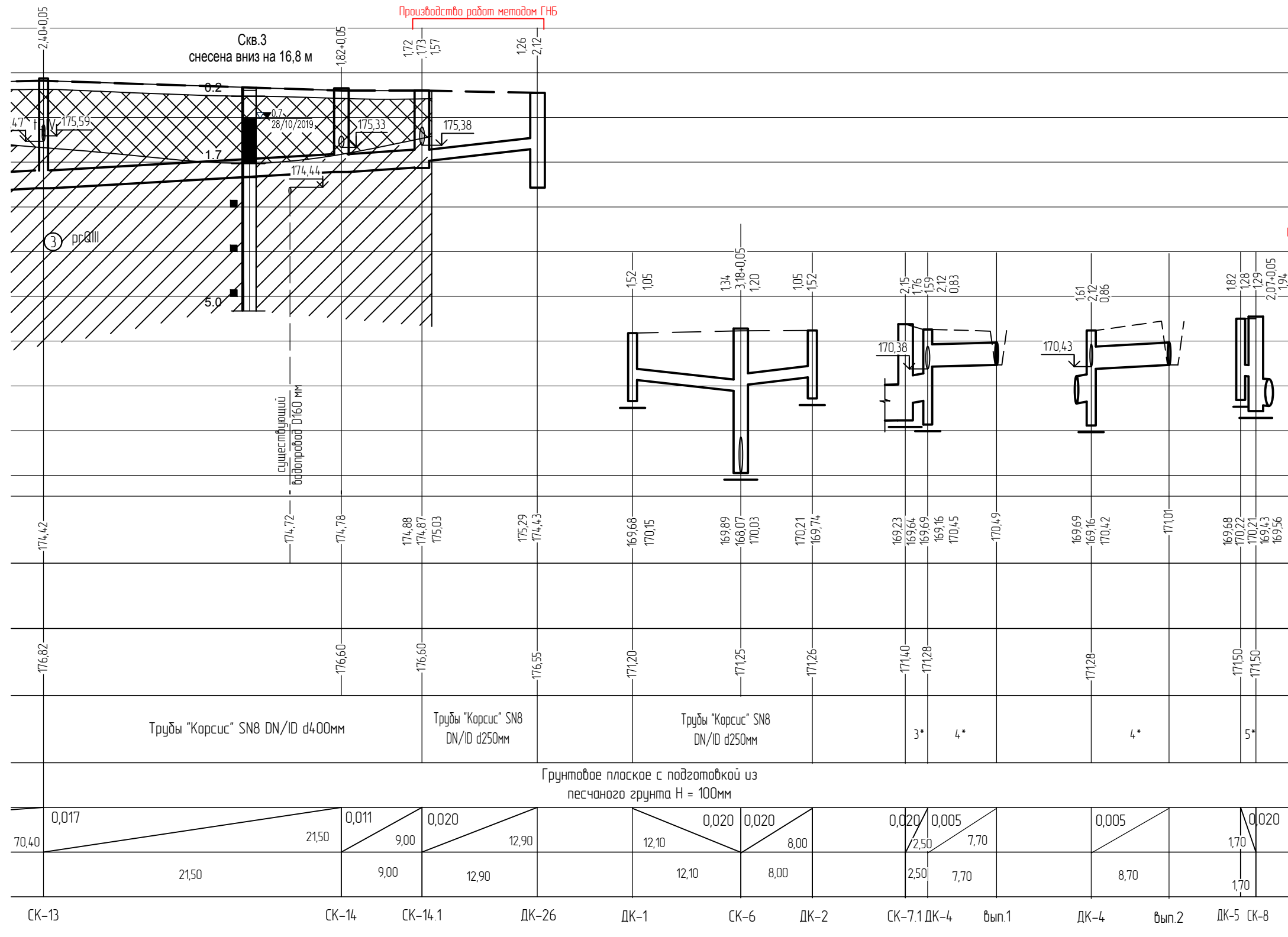
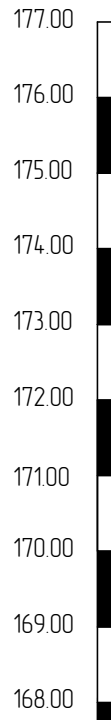


Согласовано

Изм. № подл.	Взамен инв. №	Подпись и дата

038/1-19-ППО					
Строительство ливневой (дождевой) канализации по адресу: г.Чухлома, ул.Советская					
Изм.	Кол.	Лист	№ док.	Подпись	Дата
Разработал		Морева		<i>Морева</i>	
Н. контроль		Вагина		<i>Вагина</i>	
ГИП		Иванов		<i>Иванов</i>	
Продольный профиль ливневой канализации				Стадия	Лист
				П	4
				ООО "ПЕРСПЕКТИВА" г. Кострома Свидетельство СРО № П-021-28082009	

Масштабы:
 Горизонтальный: М 1:500
 Вертикальный: М 1:100



ОТМЕТКА НИЗА ИЛИ ЛОТКА ТРУБЫ	174,42	174,72	174,78	174,88	174,87	175,03	175,29	174,43	169,68	170,15	169,89	168,07	170,03	170,21	169,74	169,23	169,64	169,69	169,16	170,45	170,49	169,69	169,16	170,42	171,01	169,68	170,22	170,21	169,43	169,56
ПРОЕКТНАЯ ОТМЕТКА ЗЕМЛИ																														
НАТУРАЛЬНАЯ ОТМЕТКА ЗЕМЛИ	176,82	176,60	176,60	176,60	176,55	176,55	176,55	176,55	171,20	171,20	171,25	171,25	171,25	171,26	171,26	171,40	171,28	171,28	171,28	171,28	171,28	171,28	171,28	171,28	171,28	171,50	171,50	171,50	171,50	
ОБОЗНАЧЕНИЕ ТРУБЫ И ТИП ИЗОЛЯЦИИ	Трубы "Корсис" SN8 DN/ID d400мм			Трубы "Корсис" SN8 DN/ID d250мм		Трубы "Корсис" SN8 DN/ID d250мм		Трубы "Корсис" SN8 DN/ID d250мм		3*		4*		4*		5*		5*		5*		5*		5*		5*		5*		
ОСНОВАНИЕ	Грунтовое плоское с подготовкой из песчаного грунта Н = 100мм																													
ДЛИНА, м	70,40	21,50	9,00	12,90	12,10	8,00	2,50	7,70	8,70	1,70																				
УКЛОН	0,017	0,011	0,020	0,020	0,020	0,020	0,005	0,005	0,020	0,020																				
РАССТОЯНИЕ	21,50	9,00	12,90	12,10	8,00	2,50	7,70	8,70	1,70																					
НОМЕР КОЛОДЦА, ТОЧКИ, УГЛА ПОВОРОТА	СК-13	СК-14	СК-14.1	ДК-26	ДК-1	СК-6	ДК-2	СК-7.1	ДК-4	вып.1	ДК-4	вып.2	ДК-5	СК-8																

Согласовано

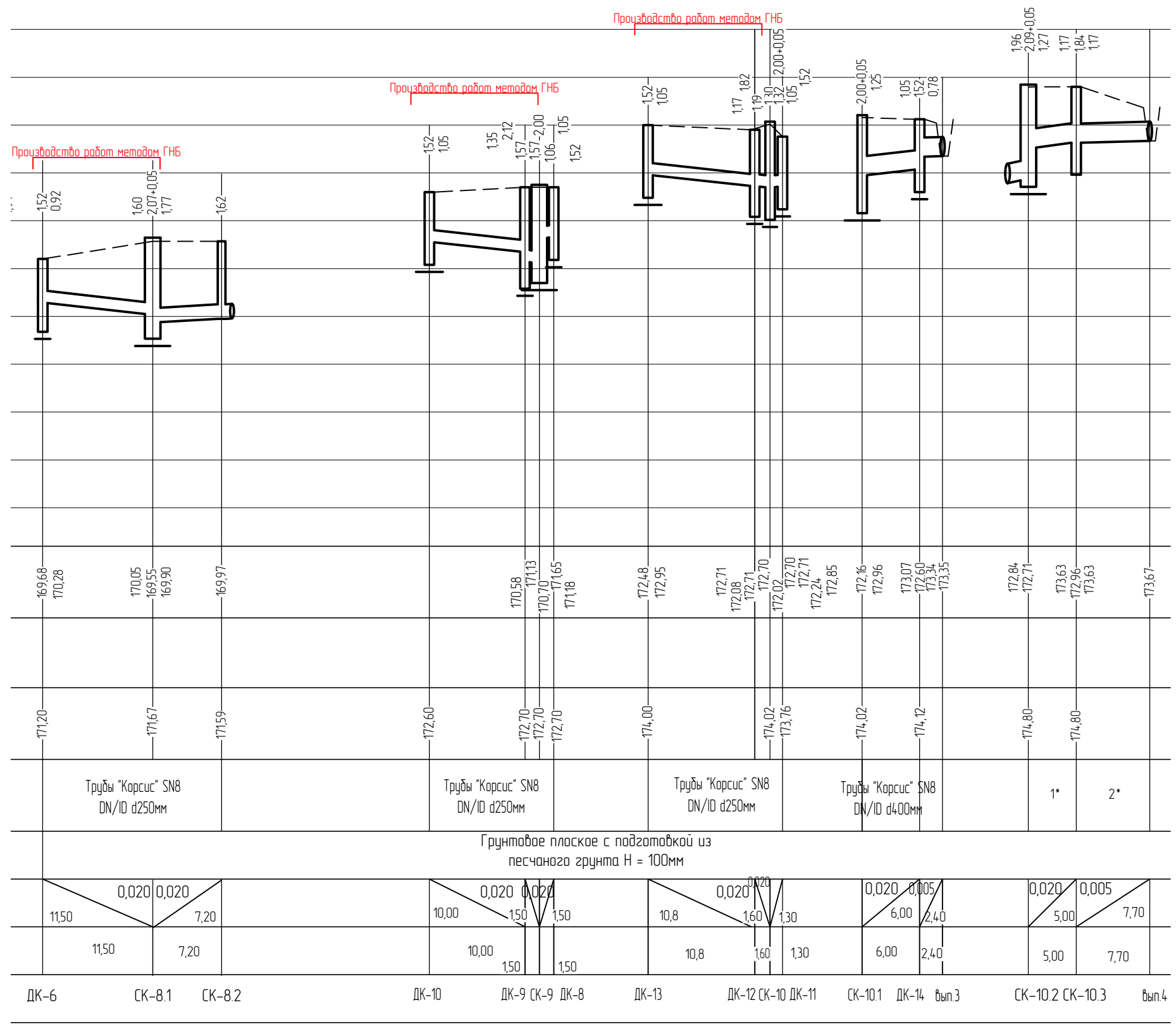
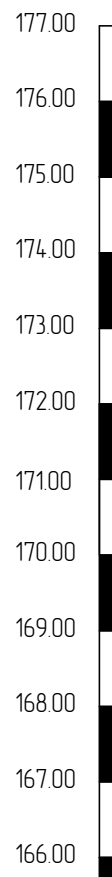
Взамен инв. №	
Подпись и дата	
Инв. № подл.	

- 3* Трубы "Корсис" SN8 DN/ID d600мм
- 4* Железобетонная безнапорная труба 500x55 мм Т ГОСТ 6482-2011
- 5* Трубы "Корсис" SN8 DN/ID d250мм

Примечание:
 1. Водопропускную трубу со стороны канавы оборудовать металлической решеткой

						038/1-19-ППО		
						Строительство ливневой (дождевой) канализации по адресу: г.Чухлома, ул.Советская		
Изм	Кол.	Лист	№ док.	Подпись	Дата			
Разработал		Морева		<i>Морева</i>		Стадия	Лист	Листов
						П	5	
Н.контроль		Вагина		<i>Вагина</i>		ООО "ПЕРСПЕКТИВА" г. Кострома		
ГИП		Иванов		<i>Иванов</i>		Свидетельство СРО № П-021-28082009		

Масштабы:
 Горизонтальный: М 1:500
 Вертикальный: М 1:100



Согласовано

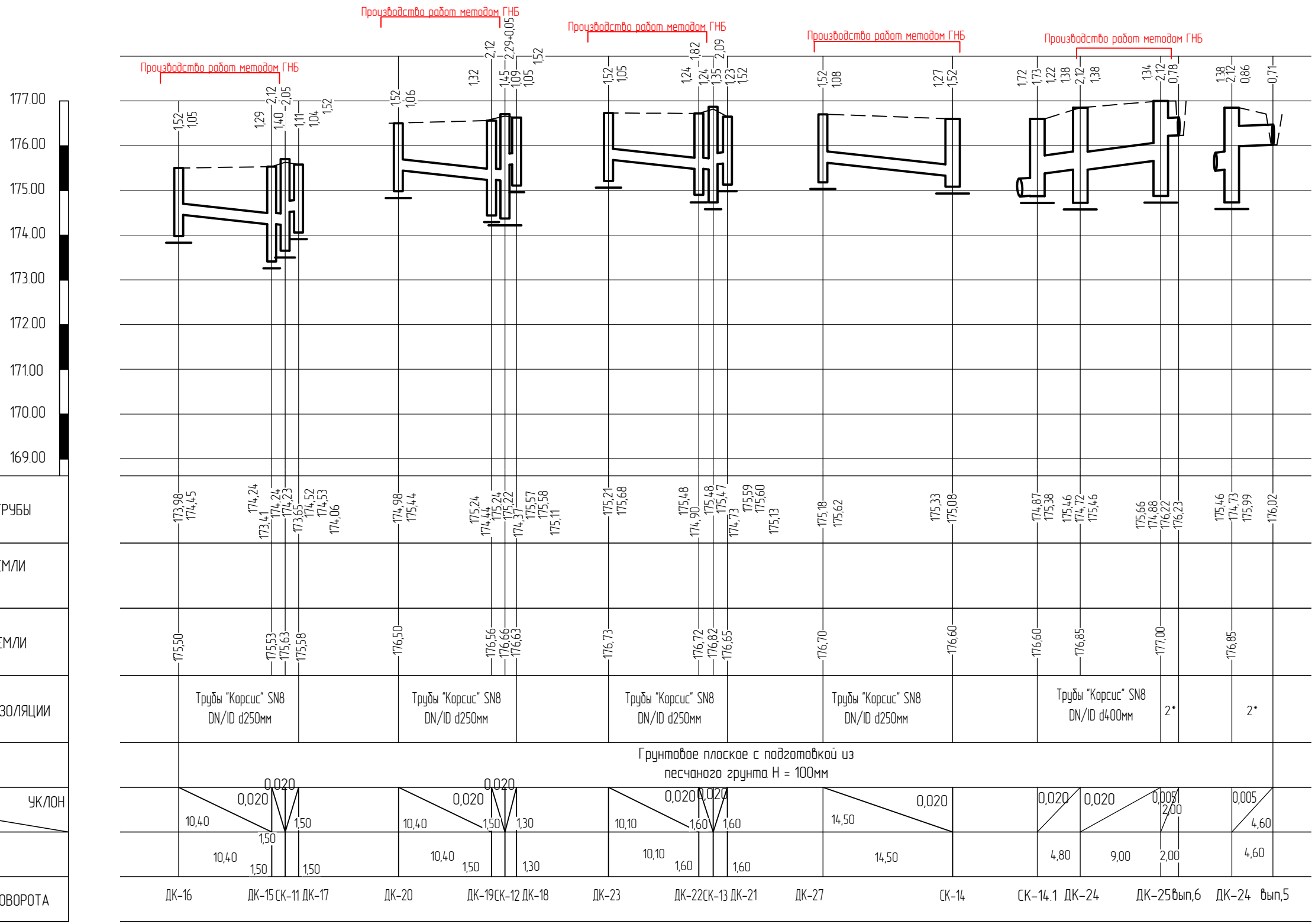
Взамен инв.№	
Подпись и дата	
Инв. № подл.	

1* Трубы "Корсис" SN8 DN/ID d400мм
 2* Железобетонная безнапорная труба 400x50 мм Т ГОСТ 6482-2011

Примечание:
 1. Водопронусную трубу со стороны канавы оборудовать металлической решеткой

038/1-19-ППО					
Строительство ливневой (дождевой) канализации по адресу: г.Чухлома, ул.Советская					
Изм	Кол.	Лист	№ док.	Подпись	Дата
Разработал		Морева		<i>Морева</i>	
Н.контроль		Вагина		<i>Вагина</i>	
ГИП		Иванов		<i>Иванов</i>	
Продольный профиль ливневой канализации				Стадия	Лист
				П	6
				ООО "ПЕРСПЕКТИВА" г. Кострома Свидетельство СРО № П-021-28082009	

Масштабы:
 Горизонтальный: М 1:500
 Вертикальный: М 1:100



2* Железобетонная безнапорная труба 400x50 мм Т ГОСТ 6482-2011

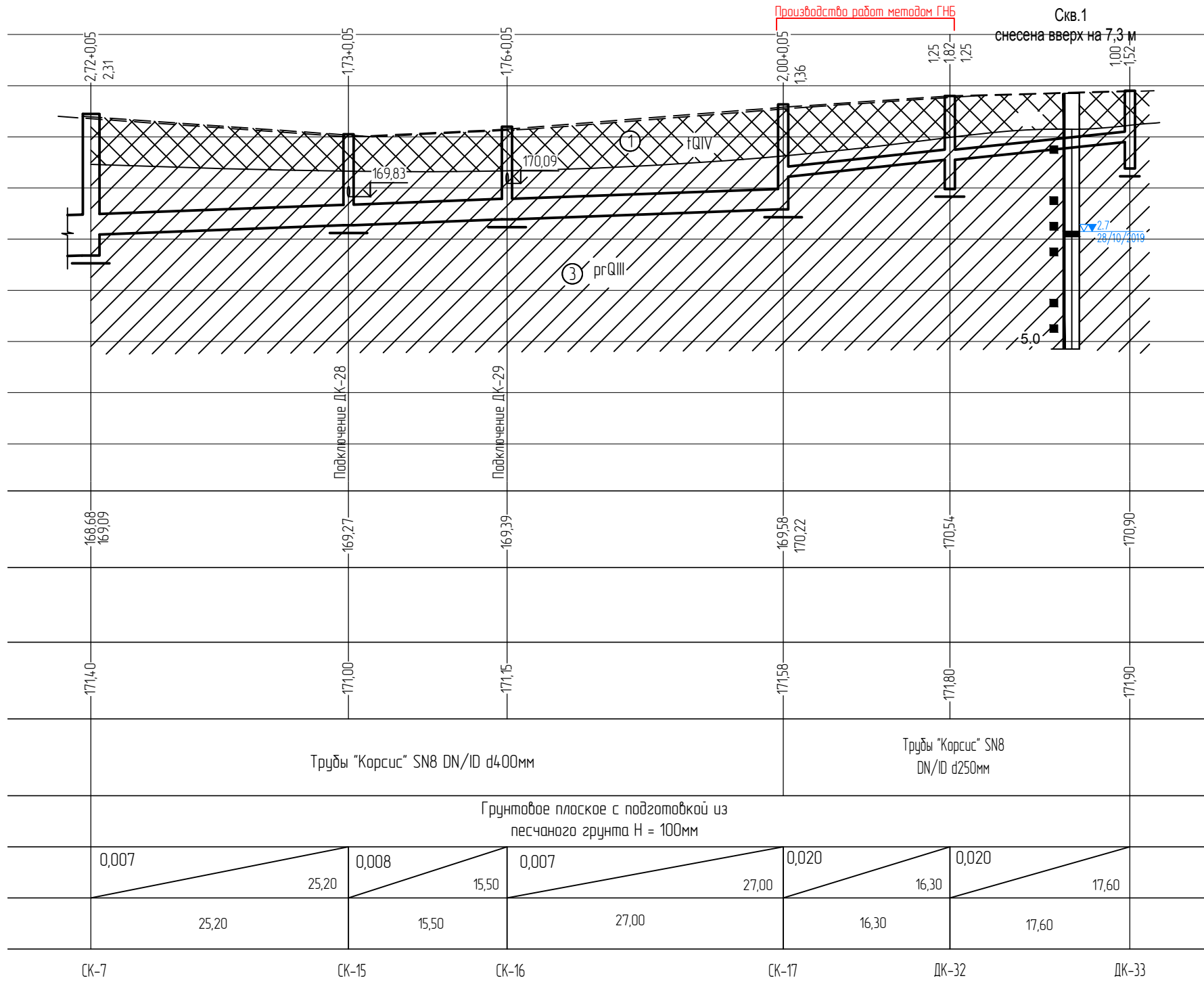
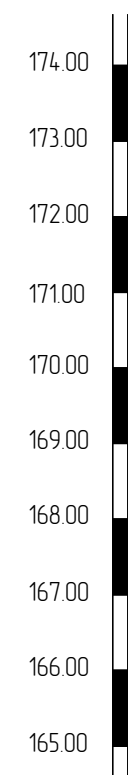
Примечание:
 1. Водопропускную трубу со стороны канавы оборудовать металлической решеткой

038/1-19-ППО					
Строительство ливневой (дождевой) канализации по адресу: г.Чухлома, ул.Советская					
Изм	Кол.	Лист	№ док.	Подпись	Дата
Разработал		Морева		<i>[Signature]</i>	
Н.контроль		Вагина		<i>[Signature]</i>	
ГИП		Иванов		<i>[Signature]</i>	
Продольный профиль ливневой канализации				Стадия	Лист
				П	7
				ООО "ПЕРСПЕКТИВА" г. Кострома Свидетельство СРО № П-021-28082009	

Согласовано

Изм. № подл.	
Подпись и дата	
Взамен инв. №	

Масштабы:
 Горизонтальный: М 1:500
 Вертикальный: М 1:100



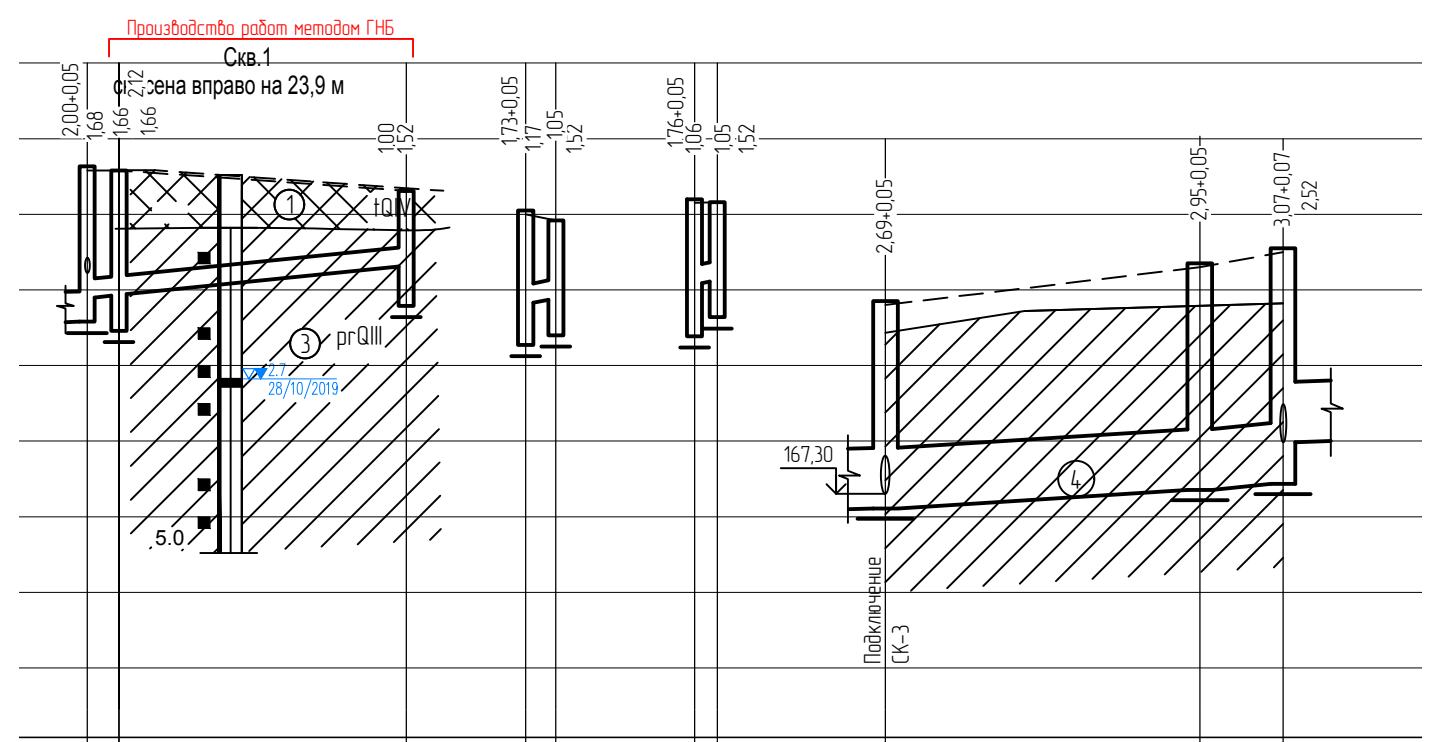
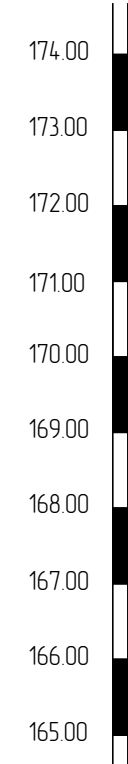
ОТМЕТКА НИЗА ИЛИ ЛОТКА ТРУБЫ	168,68 169,09	169,27	169,39	169,58 170,22	170,54	170,90
ПРОЕКТНАЯ ОТМЕТКА ЗЕМЛИ						
НАТУРАЛЬНАЯ ОТМЕТКА ЗЕМЛИ	171,40	171,00	171,15	171,58	171,80	171,90
ОБОЗНАЧЕНИЕ ТРУБЫ И ТИП ИЗОЛЯЦИИ	Трубы "Корсис" SN8 DN/ID d400мм			Трубы "Корсис" SN8 DN/ID d250мм		
ОСНОВАНИЕ	Грунтовое плоское с подготовкой из песчаного грунта Н = 100мм					
ДЛИНА, м	25,20	15,50	27,00	16,30	17,60	
УКЛОН	0,007	0,008	0,007	0,020	0,020	
РАССТОЯНИЕ	25,20	15,50	27,00	16,30	17,60	
НОМЕР КОЛОДЦА, ТОЧКИ, УГЛА ПОВОРОТА	СК-7	СК-15	СК-16	СК-17	ДК-32	ДК-33

Согласовано

Изм. № подл.	
Подпись и дата	
Взамен инв. №	

038/1-19-ППО					
Строительство ливневой (дождевой) канализации по адресу: г.Чухлома, ул.Советская					
Изм.	Кол.	Лист	№ док.	Подпись	Дата
Разработал		Морева		<i>Морева</i>	
Н. контроль		Вагина		<i>Вагина</i>	
ГИП		Иванов		<i>Иванов</i>	
Продольный профиль ливневой канализации				Стадия	Лист
				П	8
				ООО "ПЕРСПЕКТИВА" г. Кострома Свидетельство СРО № П-021-28082009	

Масштабы:
 Горизонтальный: М 1:500
 Вертикальный: М 1:100



ОТМЕТКА НИЗА ИЛИ ЛОТКА ТРУБЫ	169,58 169,90 169,92 169,46 169,92	170,31 169,79	169,27 169,83 169,87 169,40	169,39 170,09 170,11 169,64	167,11	167,35	167,43
ПРОЕКТНАЯ ОТМЕТКА ЗЕМЛИ							
НАТУРАЛЬНАЯ ОТМЕТКА ЗЕМЛИ	171,58 171,58	171,31	171,00 170,92	171,15 171,16	169,80	170,30	170,50
ОБОЗНАЧЕНИЕ ТРУБЫ И ТИП ИЗОЛЯЦИИ	Трубы "Корсис" SN8 DN/ID d250мм		1*	1*	Трубы "Корсис" SN8 DN/ID d800мм		
ОСНОВАНИЕ	Грунтовое плоское с подготовкой из песчаного грунта Н = 100мм				Грунтовое плоское с подготовкой из песчаного грунта Н = 100мм		
УКЛОН	0,020		0,020	0,020	0,005		
ДЛИНА, м	2,10	19,00	2,00	1,50	26,30		
РАССТОЯНИЕ	2,10	19,00	2,00	1,50	20,80 5,50		
НОМЕР КОЛОДЦА, ТОЧКИ, УГЛА ПОВОРОТА	СК-17 ДК-30		ДК-31	СК-15 ДК-28	СК-16 ДК-29	СК-2	СК-5 СК-4

1* Трубы "Корсис" SN8 DN/ID d400мм

Согласовано

Согласовано		
Взамен инв. №		
Подпись и дата		
Инв. № подл.		

						038/1-19-ППО		
						Строительство ливневой (дождевой) канализации по адресу: г. Чухлома, ул. Советская		
Изм.	Кол.	Лист	№ док.	Подпись	Дата	Стадия	Лист	Листов
Разработал		Морева		<i>Морева</i>				
Н. контроль		Вагина		<i>Вагина</i>		Продольный профиль ливневой канализации		
ГИП		Иванов		<i>Иванов</i>				
						ООО "ПЕРСПЕКТИВА" г. Кострома Свидетельство СРО № П-021-28082009		

**СОВЕТ ДЕПУТАТОВ ГОРОДСКОГО ПОСЕЛЕНИЯ ГОРОД ЧУХЛОМА
ЧУХЛОМСКОГО МУНИЦИПАЛЬНОГО РАЙОНА КОСТРОМСКОЙ
ОБЛАСТИ**

РЕШЕНИЕ

от «28» ноября 2019 года № 246

Об утверждении проекта планировки территории линейного объекта «Ливневая (дождевая) канализация по адресу: г. Чухлома, ул. Советская» с проектом межевания территории в составе проекта планировки территории.

Руководствуясь Уставом муниципального образования городское поселение город Чухлома Чухломского муниципального района Костромской области и в соответствии со ст.24 Градостроительного кодекса Российской Федерации, Совет депутатов **РЕШИЛ:**

1. Утвердить проект планировки территории линейного объекта «Ливневая (дождевая) канализация по адресу: г. Чухлома, ул. Советская» с проектом межевания территории в составе проекта планировки территории согласно приложению.

2. Контроль за исполнением настоящего решения возложить на Председателя Совета депутатов городского поселения город Чухлома Чухломского муниципального района Костромской области (Беркутов И.А.).

3. Настоящее решение вступает в силу со дня официального опубликования в печатном издании «Вестник Чухломы».

Председатель Совета депутатов городского поселения город Чухлома Чухломского муниципального района Костромской области

Глава городского поселения город Чухлома Чухломского муниципального района Костромской области

И.А. Беркутов

М.И. Гусева

Принято Советом депутатов
«28» ноября 2019 года

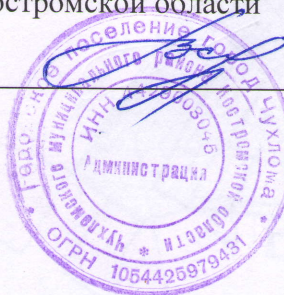
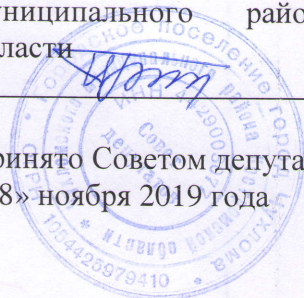
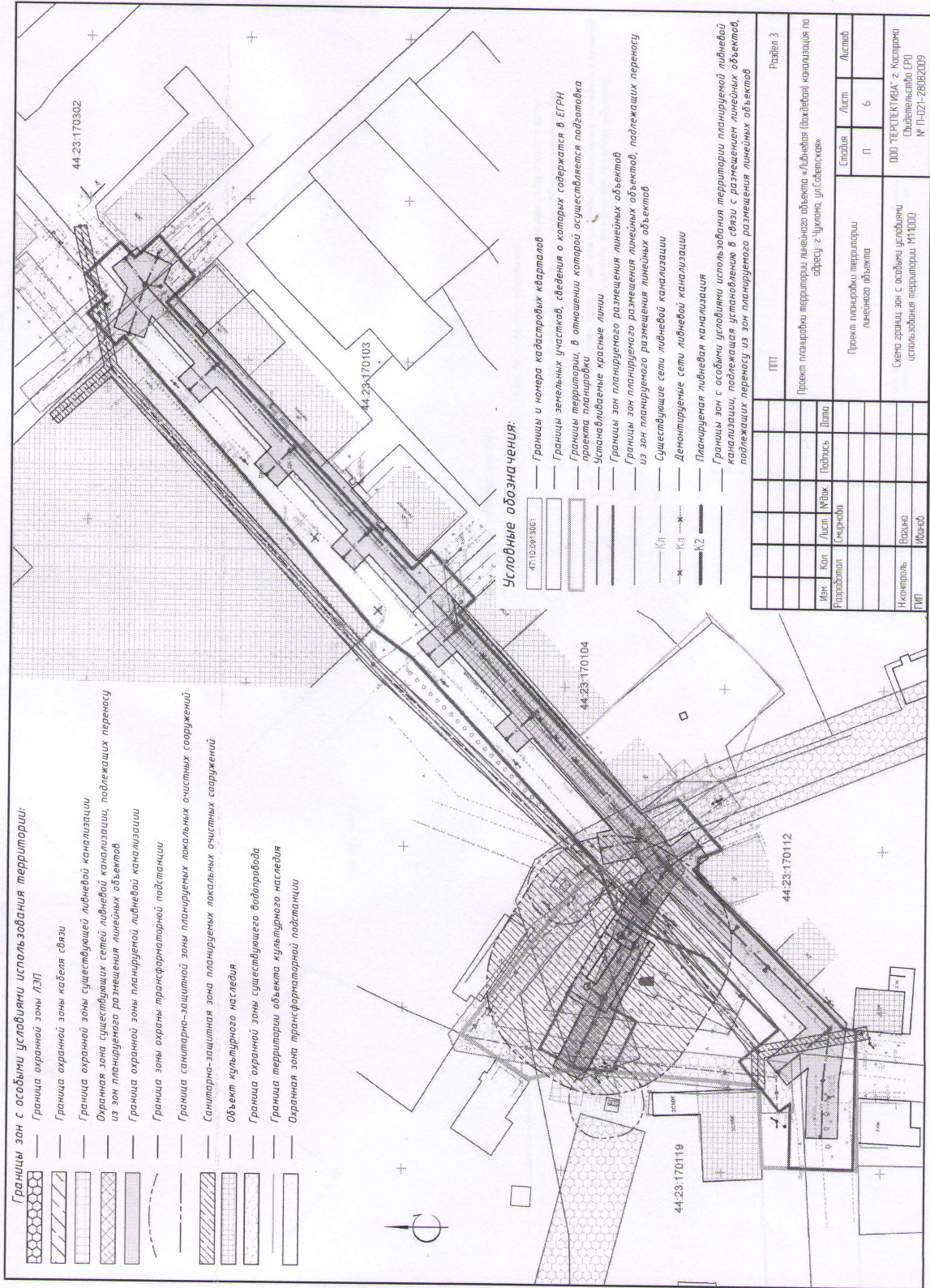


Схема с особыми условиями



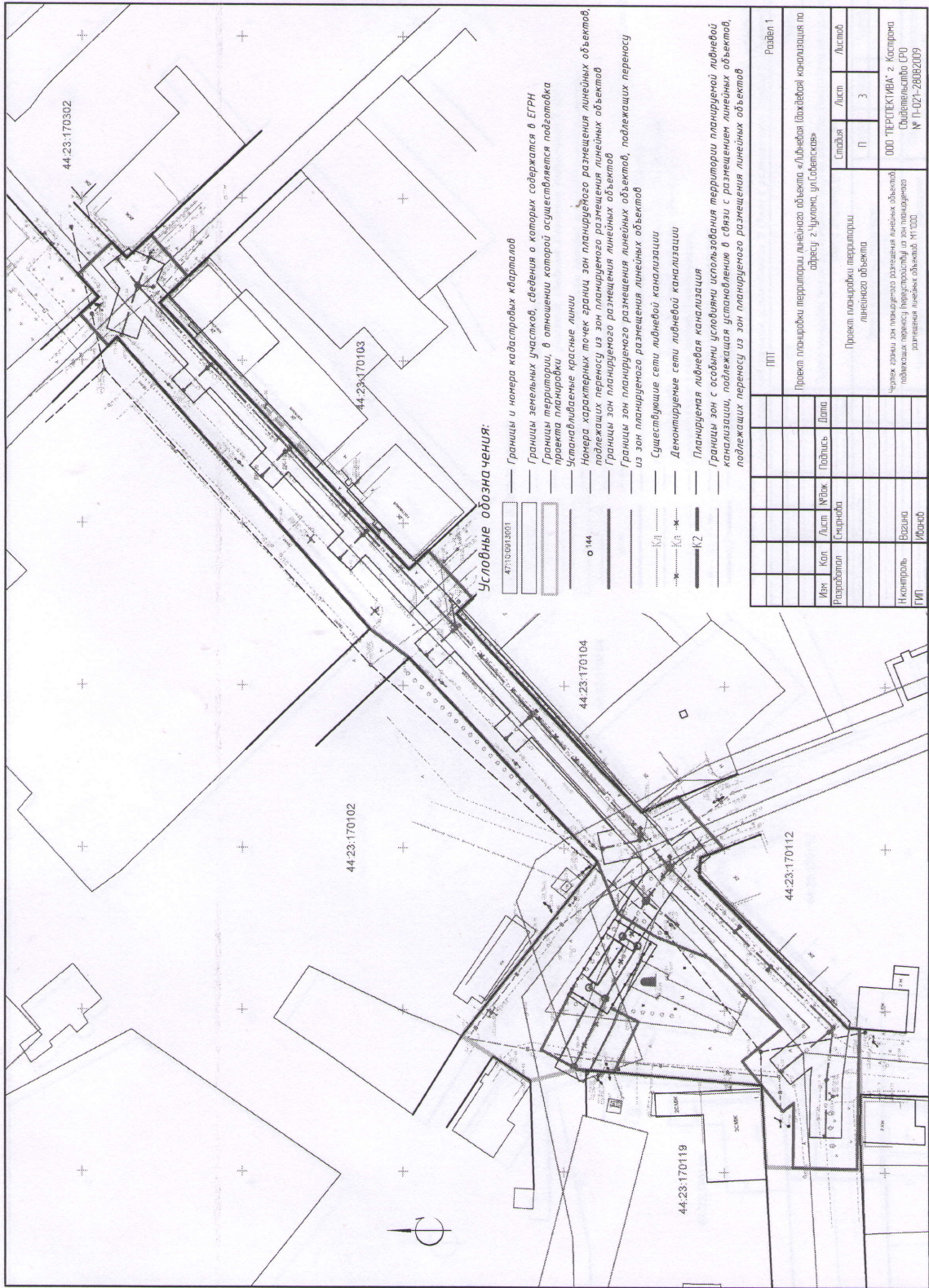
- Границы зон с особыми условиями использования территории:**
- Граница охранной зоны ЛЭП
 - Граница охранной зоны кабеля связи
 - Граница охранный зоны существующей ливневой канализации
 - Охранная зона существующих сетей ливневой канализации, подлежащих переносу из зон планируемого размещения линейных объектов
 - Граница охранный зоны планируемой ливневой канализации
 - Граница зоны охраны трансформаторной подстанции
 - Граница санитарно-защитной зоны планируемых локальных очистных сооружений
 - Санитарно-защитная зона планируемых локальных очистных сооружений
 - Объект культурного наследия
 - Граница охранный зоны существующего водопровода
 - Граница территории объекта культурного наследия
 - Охранная зона трансформаторной подстанции

Условные обозначения:

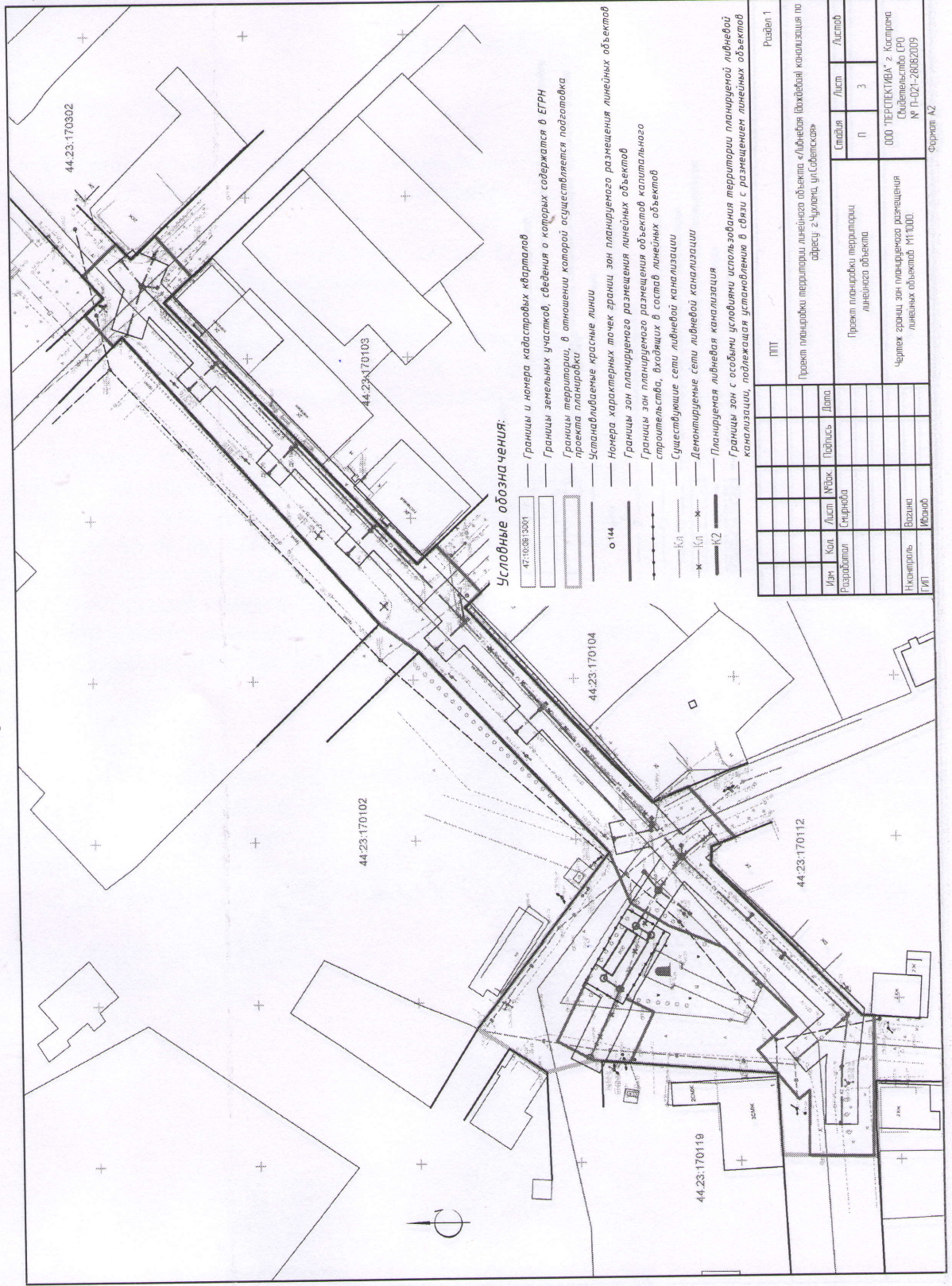
- 47-10-23-1801
- Границы и номера кадастровых кварталов
- Границы земельных участков, сведения о которых содержатся в ЕГРН
- Границы территории, в отношении которой осуществляется подготовка проекта планировки
- Условнолинейные красные линии
- Границы зон планируемого размещения линейных объектов
- Границы зон планируемого размещения линейных объектов, подлежащих переносу из зон планируемого размещения линейных объектов
- Существующие сети ливневой канализации
- Демонтируемые сети ливневой канализации
- Планируемая ливневая канализация
- Границы зон с особыми условиями использования территории планируемой ливневой канализации, подлежащая установлению в связи с размещением линейных объектов, подлежащих переносу из зон планируемого размещения линейных объектов

ИТТ				Лист 6	
Иван	Кол	Лист	Кубж	Полоса	Лист
Разработал	Сметчик	Инженер	Проверил	Исполнитель	Лист
Исполнитель	Проверил	Исполнитель	Исполнитель	Исполнитель	Лист
Проект планировки территории линейного объекта «Ливневая (ливневая) канализация по адресу: г. Чулым, ул. Обвальская» ООО «ПЕРСПЕКТИВА» г. Красноярск Свидетельство СРО № П-024-28062009					

Чертеж границ зон (перенос)



Чертеж границ зон



ПТТ		Раздел 1	
Проект планировки территории линейного объекта «Лифтовая (лифтовая) канализация по адресу: г.Чулым, ул.Сибельская»			
Изм.	Коп.	Лист	Итого
Разработчик	Специализация	Лист	Листов
		П	3
Проект планировки территории линейного объекта			
Чертеж границ зон планируемого размещения линейных объектов М:1000.			
Исполнитель	Исполнитель		
И.И.П.	И.И.П.		
ООО "ПЕРСПЕКТИВА" г. Кострома Свидетельство СРО № П-021-26182009			
Формат: А2			

Чертеж красных линий

